



ВЕСТФАЛИЯ

ЖИЛОЙ ПОСЕЛОК

Deutsche Qualität

Бремен



БРЕМЕН

Классический проект каркасного дома, сочетающий в себе все необходимые аспекты современного коттеджа, рассчитанного на постоянное проживание небольшой семьи из 2-3 человек. Первый этаж - гостиная и кухня-столовая - представляют собой единое пространство. Изюминкой второго этажа является оригинальная планировка зоны отдыха.

Участок 15 соток и все коммуникации

Общая площадь 165 кв.м.

1-й этаж: гостиная, кухня, прихожая, санузел

2-й этаж: три спальни, санузел, балкон

Хозпомещения: котельная-постирочная

ВЕСТФАЛИЯ

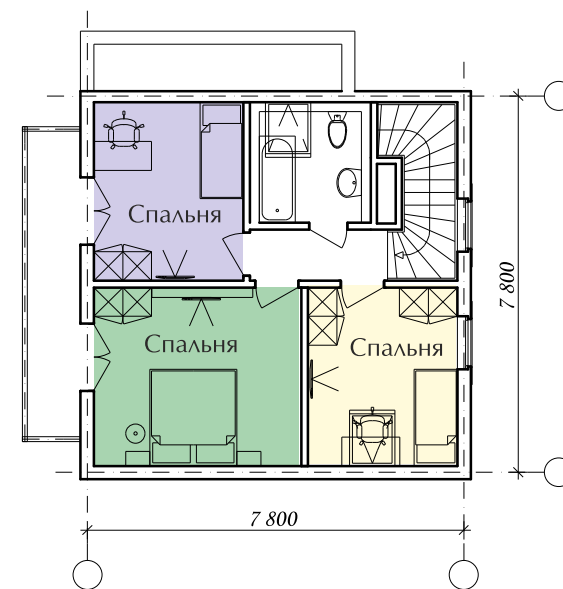
жилой поселок

Deutsch Qualität

План 1го этажа



План 2го этажа



Вариант исполнения

Стоимость (тыс.руб)

Эскизный проект

• 3 520 000

• 4 145 000

Фундамент

Свайный, монолитный

•

•

Стены наружные

Каркас из клееного бруса 140*80

•

-

Каркас из клееного бруса 180*80

-

•

Утеплитель

Пенополистирол

•

-

Базальтовый Rockwool (Дания)

-

•

Высота этажа

Высота потолков (чистовая) 2720 мм

•

•

Перекрытия

Каркас из клееного бруса 140*46

-

-

Каркас из клееного бруса 180*80

•

•

Крыша

Натуральная цементно-песчаная черепица Braas (Россия-Германия)

•

•

Водосточная система Aquasystem (Германия)

•

•

Мансардные окна VELUX (Дания)

•

•

Вариант исполнения

Окна

Двухкамерный стеклопакет, 5-ти камерный профиль REHAU (Германия)

3 520 000

4 145 000

Фасад

Черновая штукатурка по армирующей сетке 6 мм

•

•

Газоснабжение (входит в стоимость земельного участка)

Магистральное газоснабжение (газ по границе)

•

•

Электроснабжение (входит в стоимость земельного участка)

Электрическая мощность 6 кВт

•

•

Канализация (входит в стоимость земельного участка)

Индивидуальные очистные сооружения, объем 1 куб.м.

•

•

Водоснабжение (входит в стоимость земельного участка)

Система центрального водоснабжение из артезианской скважины (глубиной свыше 80 м)

•

•